



**КОМИТЕТ ИМУЩЕСТВЕННЫХ ОТНОШЕНИЙ
АДМИНИСТРАЦИИ ПЕРМСКОГО МУНИЦИПАЛЬНОГО РАЙОНА**

РАСПОРЯЖЕНИЕ

03.10.2022

№ 4186

**О внесении изменений в
распоряжение комитета
имущественных отношений
администрации Пермского
муниципального района
от 14.06.2022 № 2432
«Об установлении
публичного сервитута на часть
земельных участков»**

В соответствии с Федеральным законом от 25.10.2001 № 137-ФЗ «О введении в действие Земельного кодекса Российской Федерации», пп. 5.5.3 п. 5.5 разд. 5 Положения о комитете имущественных отношений администрации Пермского муниципального района, утвержденного решением Земского Собрания Пермского муниципального района Пермского края от 22.12.2016 № 178, на основании ходатайства открытого акционерного общества «Межрегиональная распределительная сетевая компания Урала» (ИНН 6671163413, ОГРН 1056604000970) (далее - ОАО «МРСК Урала») от 25.08.2022 № 8144:

1. Внести в распоряжение Комитета имущественных отношений администрации Пермского муниципального района от 14.06.2022 № 2432 «Об установлении публичного сервитута на часть земельных участков» следующее изменение:

1.1. Пункт 1 читать в новой редакции: «1. Установить в интересах ОАО «МРСК Урала» публичный сервитут общей площадью 10364 кв.м. на часть земельных участков:

- с кадастровым номером 59:32:0780001:103, расположенный по адресу: Пермский край, Пермский район, Култаевское с/п, д. Косотуриха, ул. Новоселов, дом 4, квартира 2;

- с кадастровым номером 59:32:0780001:105, расположенный по адресу: Пермский край, Пермский район, Култаевское с/п, д. Косотуриха, ул. Центральная, дом 29;

- с кадастровым номером 59:32:0780001:108, расположенный по адресу: Пермский край, Пермский район, Култаевское с/п, д. Косотуриха,

ул. Центральная, д. 33, кв. 1;

- с кадастровым номером 59:32:0780001:11, расположенный по адресу: Пермский край, Пермский район, Култаевское с/п, д. Косотуриха, ул. Центральная, дом 31а;

- с кадастровым номером 59:32:0780001:113, расположенный по адресу: Пермский край, Пермский район, Култаевское с/п, д. Косотуриха, улица Центральная, 39/1;

- с кадастровым номером 59:32:0780001:114, расположенный по адресу: Пермский край, Пермский район, Култаевское с/п, д. Косотуриха, ул. Центральная, дом 39, квартира 2;

- с кадастровым номером 59:32:0780001:118, расположенный по адресу: Пермский край, Пермский район, Култаевское с/п, д. Косотуриха, ул. Центральная, дом 51;

- с кадастровым номером 59:32:0780001:120, расположенный по адресу: Пермский край, Пермский район, Култаевское с/п, д. Косотуриха, ул. Центральная, дом 49а;

- с кадастровым номером 59:32:0780001:124, расположенный по адресу: Пермский край, Пермский район, Култаевское с/п, д. Косотуриха, ул. Новоселов, з/у 18/1;

- с кадастровым номером 59:32:0780001:13, расположенный по адресу: Пермский край, Пермский район, Култаевское с/п, д. Косотуриха, ул. Новоселов, дом 16, Квартира 2;

- с кадастровым номером 59:32:0780001:137, расположенный по адресу: Пермский край, Пермский район, Култаевское с/п, д. Косотуриха, ул. Новоселов, дом 12, квартира 2;

- с кадастровым номером 59:32:0780001:139, расположенный по адресу: Пермский край, Пермский район, Култаевское с/п, д. Косотуриха, ул. Центральная, 55;

- с кадастровым номером 59:32:0780001:15, расположенный по адресу: Пермский край, Пермский район, Култаевское с/п, д. Косотуриха, ул. Новоселов, дом 14, Квартира 2;

- с кадастровым номером 59:32:0780001:151, расположенный по адресу: Пермский край, Пермский район, Култаевское с/п, д. Косотуриха, ул. Центральная, дом 53;

- с кадастровым номером 59:32:0780001:153, расположенный по адресу: Пермский край, Пермский район, Култаевское с/п, д. Косотуриха, ул. Новоселов, дом 20;

- с кадастровым номером 59:32:0780001:16, расположенный по адресу: Пермский край, Пермский район, Култаевское с/п, д. Косотуриха, ул. Новоселов, дом 14, кв 1;

- с кадастровым номером 59:32:0780001:178, расположенный по адресу: Пермский край, Пермский район, Култаевское с/п, д. Косотуриха, ул. Кирова, 2;
- с кадастровым номером 59:32:0780001:18, расположенный по адресу: Пермский край, Пермский район, Култаевское с/п, д. Косотуриха, ул. Новоселов, дом 12, квартира 1;
- с кадастровым номером 59:32:0780001:182, расположенный по адресу: Пермский край, Пермский район, Култаевское с/п, д. Косотуриха, ул. Центральная;
- с кадастровым номером 59:32:0780001:183, расположенный по адресу: Пермский край, Пермский район, Култаевское с/п, д. Косотуриха, ул. Центральная, д. 58;
- с кадастровым номером 59:32:0780001:19, расположенный по адресу: Пермский край, Пермский район, Култаевское с/п, д. Косотуриха, ул. Новоселов, 10-2;
- с кадастровым номером 59:32:0780001:2, расположенный по адресу: Пермский край, Пермский район, Култаевское с/п, д. Косотуриха, ул. Центральная, дом 33, кв.2;
- с кадастровым номером 59:32:0780001:20, расположенный по адресу: Пермский край, Пермский район, Култаевское с/п, д. Косотуриха, ул. Новоселов, дом 10, квартира 1;
- с кадастровым номером 59:32:0780001:21, расположенный по адресу: Пермский край, Пермский район, Култаевское с/п, д. Косотуриха, ул. Новоселов, дом 8, квартира 2;
- с кадастровым номером 59:32:0780001:22, расположенный по адресу: Пермский край, Пермский район, Култаевское с/п, д. Косотуриха, ул. Новоселов, дом 8, квартира 1;
- с кадастровым номером 59:32:0780001:23, расположенный по адресу: Пермский край, Пермский район, Култаевское с/п, д. Косотуриха, ул. Новоселов, дом 6, квартира 2;
- с кадастровым номером 59:32:0780001:24, расположенный по адресу: Пермский край, Пермский район, Култаевское с/п, д. Косотуриха, ул. Новоселов, дом 6, квартира 1;
- с кадастровым номером 59:32:0780001:30, расположенный по адресу: Пермский край, Пермский район, Култаевское с/п, д. Косотуриха, ул. Кирова, 3;
- с кадастровым номером 59:32:0780001:36, расположенный по адресу: Пермский край, Пермский район, Култаевское с/п, д. Косотуриха, ул. Кирова, дом 9, квартира 1;
- с кадастровым номером 59:32:0780001:37, расположенный по адресу: Пермский край, Пермский район, Култаевское с/п, д. Косотуриха, ул. Кирова, 9;
- с кадастровым номером 59:32:0780001:4, расположенный по адресу: Пермский край, Пермский район, Култаевское с/п, д. Косотуриха,

ул. Центральная, Позиция 54;

- с кадастровым номером 59:32:0780001:41, расположенный по адресу: Пермский край, Пермский район, Култаевское с/п, д. Косотуриха, ул. Кирова, дом 12, квартира 2;

- с кадастровым номером 59:32:0780001:421, расположенный по адресу: Пермский край, Пермский район, Култаевское с/п, д. Косотуриха, ул. Кирова, з/у 9а;

- с кадастровым номером 59:32:0780001:422, расположенный по адресу: Пермский край, Пермский район, Култаевское с/п, д. Косотуриха, ул. Центральная;

- с кадастровым номером 59:32:0780001:43, расположенный по адресу: Пермский край, Пермский район, Култаевское с/п, д. Косотуриха, ул. Кирова, дом 13, квартира 2;

- с кадастровым номером 59:32:0780001:433, расположенный по адресу: Пермский край, Пермский район, Култаевское с/п, д. Косотуриха, ул. Кирова, номер 7а;

- с кадастровым номером 59:32:0780001:435, расположенный по адресу: Пермский край, Пермский район, Култаевское с/п, д. Косотуриха, ул. Кирова, з/у 5б;

- с кадастровым номером 59:32:0780001:436, расположенный по адресу: Пермский край, Пермский район, Култаевское с/п, д. Косотуриха, улица Кирова, 3в;

- с кадастровым номером 59:32:0780001:468, расположенный по адресу: Пермский край, Пермский район, Култаевское с/п, д. Косотуриха, ул. Кирова, д.13, кв.1;

- с кадастровым номером 59:32:0780001:474, расположенный по адресу: Пермский край, Пермский район, Култаевское с/п, д. Косотуриха, ул. Кирова;

- с кадастровым номером 59:32:0780001:482, расположенный по адресу: Пермский край, Пермский район, Култаевское с/п, д. Косотуриха, ул. Центральная, д. 31б;

- с кадастровым номером 59:32:0780001:483, расположенный по адресу: Пермский край, Пермский район, Култаевское с/п, д. Косотуриха, ул. Центральная, 31;

- с кадастровым номером 59:32:0780001:505, расположенный по адресу: Пермский край, Пермский район, Култаевское с/п, д. Косотуриха, ул. Новоселов, д. 20;

- с кадастровым номером 59:32:0780001:512, расположенный по адресу: Пермский край, Пермский район, Култаевское с/п, д. Косотуриха;

- с кадастровым номером 59:32:0780001:53, расположенный по адресу: Пермский край, Пермский район, Култаевское с/п, д. Косотуриха, ул. Кирова,

д. 3а;

- с кадастровым номером 59:32:0780001:530, расположенный по адресу: Пермский край, Пермский район, Култаевское с/п, д. Косотуриха, ул. Центральная, д.45, кв.2;

- с кадастровым номером 59:32:0780001:531, расположенный по адресу: Пермский край, Пермский район, Култаевское с/п, д. Косотуриха, ул. Центральная;

- с кадастровым номером 59:32:0780001:535, расположенный по адресу: Пермский край, Пермский район, Култаевское с/п, д. Косотуриха;

- с кадастровым номером 59:32:0780001:539, расположенный по адресу: Пермский край, Пермский район, Култаевское с/п, д. Косотуриха, ул. Кирова;

- с кадастровым номером 59:32:0780001:544, расположенный по адресу: Пермский край, Пермский район, Култаевское с/п, д. Косотуриха, ул. Центральная;

- с кадастровым номером 59:32:0780001:547, расположенный по адресу: Пермский край, Пермский район, Култаевское с/п, д. Косотуриха, ул. Центральная;

- с кадастровым номером 59:32:0780001:548, расположенный по адресу: Пермский край, Пермский район, Култаевское с/п, д. Косотуриха, ул. Кирова, з/у 8а;

- с кадастровым номером 59:32:0780001:550, расположенный по адресу: Пермский край, Пермский район, Култаевское с/п, д. Косотуриха, ул. Кирова;

- с кадастровым номером 59:32:0780001:554, расположенный по адресу: Пермский край, Пермский район, Култаевское с/п, д. Косотуриха, ул. Центральная;

- с кадастровым номером 59:32:0780001:556, расположенный по адресу: Пермский край, Пермский район, Култаевское с/п, д. Косотуриха, ул. Кирова, 5а;

- с кадастровым номером 59:32:0780001:557, расположенный по адресу: Пермский край, Пермский район, Култаевское с/п, д. Косотуриха, ул. Центральная, д. 37;

- с кадастровым номером 59:32:0780001:711, расположенный по адресу: Пермский край, Пермский район, Култаевское с/п, д. Косотуриха, ул. Кирова, з/у 11а;

- с кадастровым номером 59:32:0780001:710, расположенный по адресу: Пермский край, Пермский район, Култаевское с/п, д. Косотуриха, ул. Центральная, з/у 47;

- с кадастровым номером 59:32:0780001:685, расположенный по адресу: Пермский край, Пермский район, Култаевское с/п, д. Косотуриха, ул. Центральная;

- с кадастровым номером 59:32:0780001:686, расположенный по адресу: Пермский край, Пермский район, Култаевское с/п, д. Косотуриха,

ул. Центральная;

- с кадастровым номером 59:32:0780001:699, расположенный по адресу: Пермский край, Пермский район, Култаевское с/п, д. Косотуриха, ул. Кирова, з/у 10;

- с кадастровым номером 59:32:0780001:700, расположенный по адресу: Пермский край, Пермский район, Култаевское с/п, д. Косотуриха, ул. Кирова, з/у 10/1;

- с кадастровым номером 59:32:0780001:701, расположенный по адресу: Пермский край, Пермский район, Култаевское с/п, д. Косотуриха, ул. Кирова, з/у 7;

- с кадастровым номером 59:32:0780001:702, расположенный по адресу: Пермский край, Пермский район, Култаевское с/п, д. Косотуриха, ул. Кирова;

- с кадастровым номером 59:32:0780001:714, расположенный по адресу: Пермский край, Пермский район, Култаевское с/п, д. Косотуриха, ул. Центральная;

- с кадастровым номером 59:32:0780001:75, расположенный по адресу: Пермский край, Пермский район, Култаевское с/п, д. Косотуриха, ул. Центральная, дом 40;

- с кадастровым номером 59:32:0780001:76, расположенный по адресу: Пермский край, Пермский район, Култаевское с/п, д. Косотуриха, ул. Центральная, дом 42;

- с кадастровым номером 59:32:0780001:77, расположенный по адресу: Пермский край, Пермский район, Култаевское с/п, д. Косотуриха, ул. Центральная, дом 44;

- с кадастровым номером 59:32:0780001:78, расположенный по адресу: Пермский край, Пермский район, Култаевское с/п, д. Косотуриха, ул. Центральная, дом 46;

- с кадастровым номером 59:32:0780001:81, расположенный по адресу: Пермский край, Пермский район, Култаевское с/п, д. Косотуриха, ул. Центральная, дом 52;

- с кадастровым номером 59:32:0780001:85, расположенный по адресу: Пермский край, Пермский район, Култаевское с/п, д. Косотуриха, ул. Новоселов, дом 18, квартира 2;

- с кадастровым номером 59:32:4070004:1942, расположенный по адресу: Пермский край, Пермский район, Култаевское с/п, д. Косотуриха, ул. Центральная, з/у 27а;

- с кадастровым номером 59:32:4070004:1700, расположенный по адресу: Пермский край, Пермский район, Култаевское с/п, д. Косотуриха, участок 1;

- с кадастровым номером 59:32:4070004:45, расположенный по адресу: Пермский край, Пермский район, Култаевское с/п, д. Косотуриха;

- с кадастровым номером 59:32:0000000:12655, расположенный по адресу: Пермский край, Пермский район, Култаевское с/п, д. Косотуриха, ул. Новоселов;
- с кадастровым номером 59:32:0000000:12634, расположенный по адресу: Пермский край, Пермский район, Култаевское с/п, д. Косотуриха, ул. Центральная.

Цель: Для размещения объекта электросетевого хозяйства «ВЛ-0,4 кВ ф. 1 от ТП-47301».

Срок: 49 лет.».

1.2. Приложение к распоряжению № 2432 от 14.06.2022 изложить в новой редакции согласно приложения к настоящему распоряжению.

2. Настоящее распоряжение вступает в силу со дня его подписания.

3. Контроль исполнения настоящего распоряжения оставляю за собой.

Председатель комитета

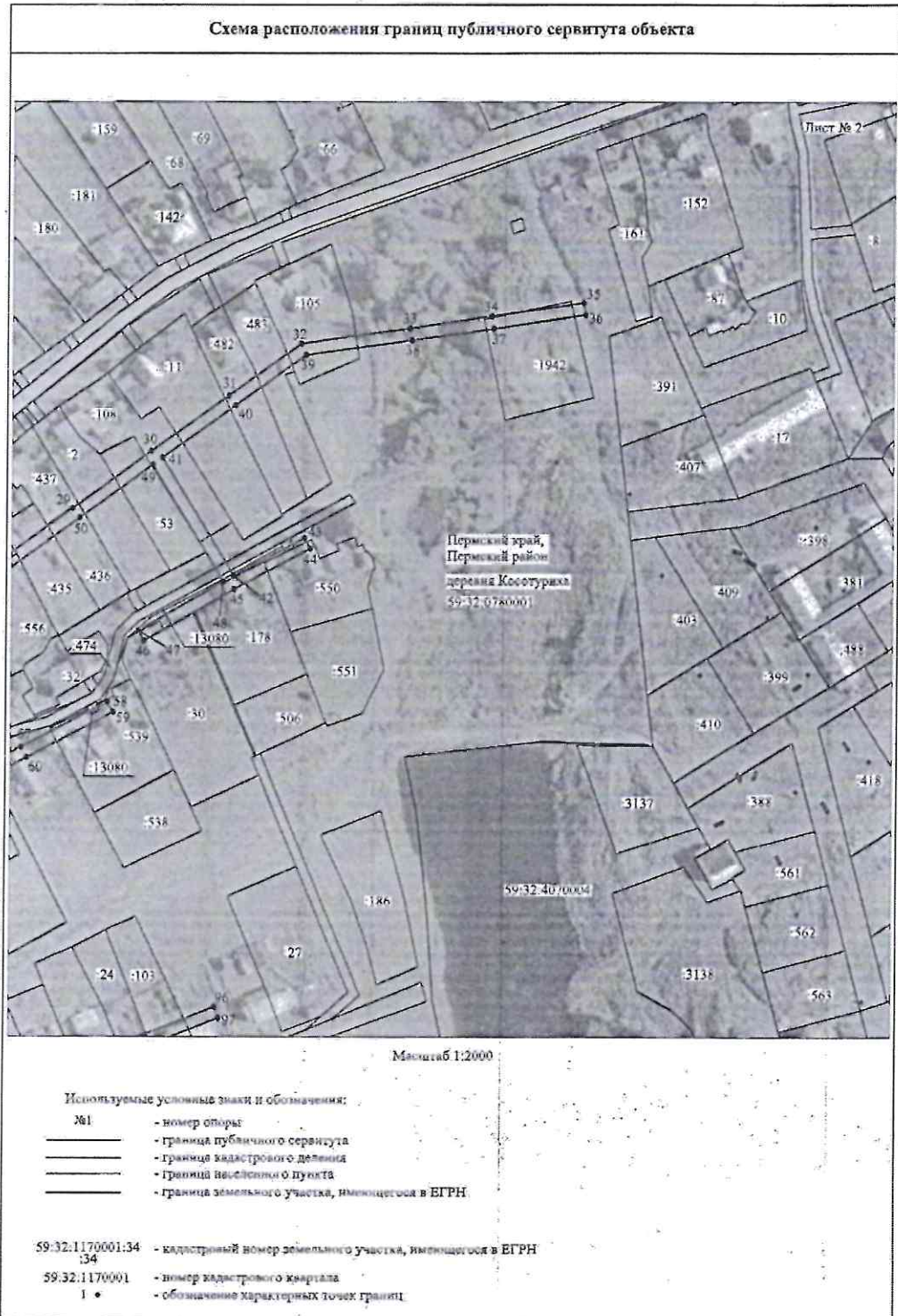


Д.В. Ракицкий

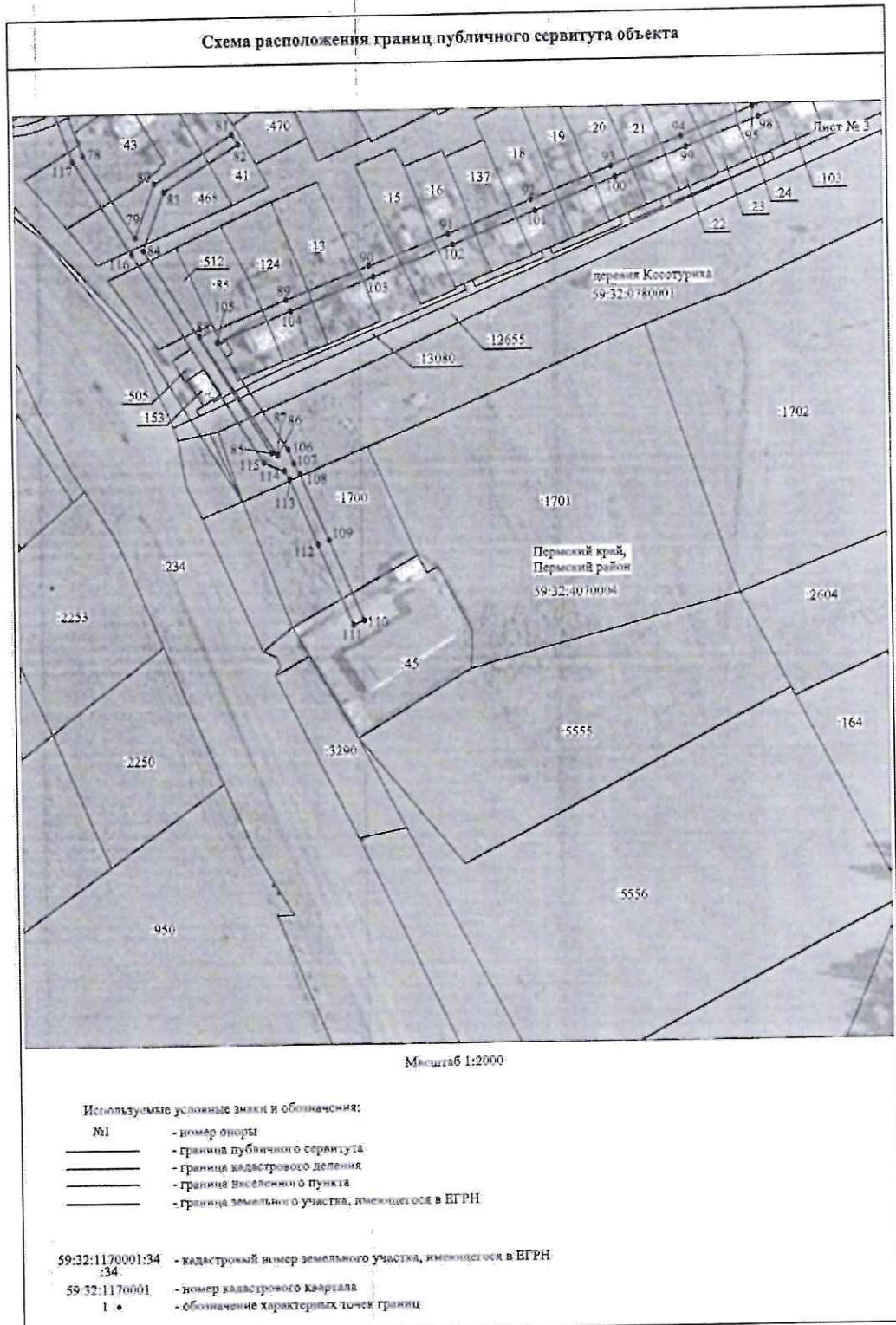
Приложение № 1
к распоряжению
комитета имущественных
отношений администрации
Пермского муниципального района
от 03.10.2022 № 4186



Приложение № 2
к распоряжению
комитета имущественных
отношений администрации
Пермского муниципального района
от 03.10.2022 № 4186



Приложение № 3
к распоряжению
комитета имущественных
отношений администрации
Пермского муниципального района
от 03.10.2022 № 4186



Приложение № 4
к распоряжению
комитета имущественных
отношений администрации
Пермского муниципального района
от 03.10.2022 № 4186

ОПИСАНИЕ МЕСТОПОЛОЖЕНИЯ ГРАНИЦ
Публичный сервитут для размещения объекта электросетевого хозяйства «ВЛ-0,4КВ Ф.1 от ТП-47301»
(наименование объекта, местоположение границ которого описано (далее - объект))

Раздел 1

Сведения об объекте		
№ п/п	Характеристики объекта	Описание характеристик
1	2	3
1	Местоположение объекта	Пермский край, Пермский район
2	Площадь объекта +/- величина погрешности определения площади (P+/- Дельта P)	10364 кв.м ± 20 кв.м
3	Иные характеристики объекта	Публичный сервитут для размещения объекта электросетевого хозяйства «ВЛ-0,4КВ Ф.1 от ТП-47301» на срок 49 лет.

Приложение № 5
к распоряжению
комитета имущественных
отношений администрации
Пермского муниципального района
от 03.10.2022 № 4186

Раздел 2

Сведения о местоположении границ объекта					
1. Система координат МСК-59, зона 2					
2. Сведения о характерных точках границ объекта					
Обозначение характерных точек границ	Координаты, м		Метод определения координат характерной точки	Средняя квадратическая погрешность положения характерной точки (M), м	Описание обозначения точки на местности (при наличии)
	X	Y			
1	2	3	4	5	6
1	502300.72	2209838.58	Метод спутниковых геодезических измерений (определений)	0.10	-
2	502303.45	2209842.77	Метод спутниковых геодезических измерений (определений)	0.10	-
3	502272.40	2209862.98	Метод спутниковых геодезических измерений (определений)	0.10	-
4	502246.76	2209879.67	Метод спутниковых геодезических измерений (определений)	0.10	-
5	502258.92	2209907.82	Метод спутниковых геодезических измерений (определений)	0.10	-
6	502281.70	2209940.19	Метод спутниковых геодезических измерений (определений)	0.10	-
7	502306.42	2209975.33	Метод спутниковых геодезических измерений (определений)	0.10	-
8	502339.09	2210021.76	Метод спутниковых геодезических измерений (определений)	0.10	-
9	502357.91	2210048.96	Метод спутниковых геодезических измерений (определений)	0.10	-
10	502378.35	2210078.52	Метод спутниковых геодезических измерений (определений)	0.10	-
11	502402.05	2210112.78	Метод спутниковых геодезических измерений (определений)	0.10	-
12	502397.95	2210115.62	Метод спутниковых геодезических измерений (определений)	0.10	-
13	502374.24	2210081.36	Метод спутниковых геодезических измерений (определений)	0.10	-
14	502353.79	2210051.80	Метод спутниковых геодезических измерений (определений)	0.10	-
15	502334.99	2210024.62	Метод спутниковых геодезических измерений (определений)	0.10	-
16	502302.33	2209978.21	Метод спутниковых геодезических измерений (определений)	0.10	-
17	502277.61	2209943.08	Метод спутниковых геодезических измерений (определений)	0.10	-
18	502254.53	2209910.28	Метод спутниковых геодезических измерений (определений)	0.10	-
19	502242.47	2209882.35	Метод спутниковых геодезических измерений (определений)	0.10	-
20	502212.15	2209900.72	Метод спутниковых геодезических измерений (определений)	0.10	-
21	502174.59	2209929.00	Метод спутниковых геодезических измерений (определений)	0.10	-
22	502194.67	2209947.06	Метод спутниковых геодезических измерений (определений)	0.10	-
23	502219.17	2209980.25	Метод спутниковых геодезических измерений (определений)	0.10	-
24	502245.04	2210015.31	Метод спутниковых геодезических измерений (определений)	0.10	-
25	502272.10	2210052.30	Метод спутниковых геодезических измерений (определений)	0.10	-

Приложение № 6
к распоряжению
комитета имущественных
отношений администрации
Пермского муниципального района
от 03.10.2022 № 4186

26	502302.42	2210093.77	Метод спутниковых геодезических измерений (определенный)	0.10	-
27	502329.36	2210130.15	Метод спутниковых геодезических измерений (определенный)	0.10	-
28	502353.68	2210163.00	Метод спутниковых геодезических измерений (определенный)	0.10	-
29	502380.26	2210198.89	Метод спутниковых геодезических измерений (определенный)	0.10	-
30	502404.43	2210231.54	Метод спутниковых геодезических измерений (определенный)	0.10	-
31	502427.91	2210263.95	Метод спутниковых геодезических измерений (определенный)	0.10	-
32	502449.73	2210294.09	Метод спутниковых геодезических измерений (определенный)	0.10	-
33	502456.16	2210338.81	Метод спутниковых геодезических измерений (определенный)	0.10	-
34	502460.97	2210372.34	Метод спутниковых геодезических измерений (определенный)	0.10	-
35	502466.44	2210410.44	Метод спутниковых геодезических измерений (определенный)	0.10	-
36	502461.49	2210411.15	Метод спутниковых геодезических измерений (определенный)	0.10	-
37	502456.02	2210373.05	Метод спутниковых геодезических измерений (определенный)	0.10	-
38	502451.21	2210339.52	Метод спутниковых геодезических измерений (определенный)	0.10	-
39	502444.96	2210296.02	Метод спутниковых геодезических измерений (определенный)	0.10	-
40	502423.85	2210266.88	Метод спутниковых геодезических измерений (определенный)	0.10	-
41	502401.67	2210236.21	Метод спутниковых геодезических измерений (определенный)	0.10	-
42	502351.98	2210266.39	Метод спутниковых геодезических измерений (определенный)	0.10	-
43	502367.84	2210295.90	Метод спутниковых геодезических измерений (определенный)	0.10	-
44	502363.42	2210298.27	Метод спутниковых геодезических измерений (определенный)	0.10	-
45	502346.45	2210266.65	Метод спутниковых геодезических измерений (определенный)	0.10	-
46	502324.76	2210229.05	Метод спутниковых геодезических измерений (определенный)	0.10	-
47	502329.09	2210226.55	Метод спутниковых геодезических измерений (определенный)	0.10	-
48	502349.54	2210262.01	Метод спутниковых геодезических измерений (определенный)	0.10	-
49	502398.68	2210232.18	Метод спутниковых геодезических измерений (определенный)	0.10	-
50	502376.24	2210201.87	Метод спутниковых геодезических измерений (определенный)	0.10	-
51	502349.66	2210165.98	Метод спутниковых геодезических измерений (определенный)	0.10	-
52	502325.34	2210133.13	Метод спутниковых геодезических измерений (определенный)	0.10	-
53	502299.39	2210098.06	Метод спутниковых геодезических измерений (определенный)	0.10	-
54	502272.55	2210109.04	Метод спутниковых геодезических измерений (определенный)	0.10	-
55	502248.63	2210118.83	Метод спутниковых геодезических измерений (определенный)	0.10	-
56	502264.97	2210149.42	Метод спутниковых геодезических измерений (определенный)	0.10	-
57	502280.34	2210178.29	Метод спутниковых геодезических измерений (определенный)	0.10	-
58	502299.36	2210213.98	Метод спутниковых геодезических измерений (определенный)	0.10	-
59	502294.95	2210216.33	Метод спутниковых геодезических измерений (определенный)	0.10	-

Приложение № 7
к распоряжению
комитета имущественных
отношений администрации
Пермского муниципального района
от 03.10.2022 № 4186

60	502275.93	2210180.63	Метод спутниковых геодезических измерений (определений)	0.10	-
61	502260.57	2210151.77	Метод спутниковых геодезических измерений (определений)	0.10	-
62	502242.91	2210118.63	Метод спутниковых геодезических измерений (определений)	0.10	-
63	502223.92	2210084.38	Метод спутниковых геодезических измерений (определений)	0.10	-
64	502228.29	2210081.96	Метод спутниковых геодезических измерений (определений)	0.10	-
65	502246.28	2210114.39	Метод спутниковых геодезических измерений (определений)	0.10	-
66	502270.66	2210104.40	Метод спутниковых геодезических измерений (определений)	0.10	-
67	502296.30	2210093.93	Метод спутниковых геодезических измерений (определений)	0.10	-
68	502268.06	2210055.25	Метод спутниковых геодезических измерений (определений)	0.10	-
69	502242.07	2210019.69	Метод спутниковых геодезических измерений (определений)	0.10	-
70	502215.85	2210032.98	Метод спутниковых геодезических измерений (определений)	0.10	-
71	502203.75	2210044.59	Метод спутниковых геодезических измерений (определений)	0.10	-
72	502200.29	2210040.98	Метод спутниковых геодезических измерений (определений)	0.10	-
73	502212.93	2210028.86	Метод спутниковых геодезических измерений (определений)	0.10	-
74	502239.07	2210015.61	Метод спутниковых геодезических измерений (определений)	0.10	-
75	502215.16	2209983.23	Метод спутниковых геодезических измерений (определений)	0.10	-
76	502190.95	2209950.44	Метод спутниковых геодезических измерений (определений)	0.10	-
77	502170.08	2209931.67	Метод спутниковых геодезических измерений (определений)	0.10	-
78	502142.04	2209941.82	Метод спутниковых геодезических измерений (определений)	0.10	-
79	502106.98	2209963.35	Метод спутниковых геодезических измерений (определений)	0.10	-
80	502129.69	2209971.69	Метод спутниковых геодезических измерений (определений)	0.10	-
81	502150.20	2210005.04	Метод спутниковых геодезических измерений (определений)	0.10	-
82	502145.94	2210007.66	Метод спутниковых геодезических измерений (определений)	0.10	-
83	502126.34	2209975.79	Метод спутниковых геодезических измерений (определений)	0.10	-
84	502101.57	2209966.69	Метод спутниковых геодезических измерений (определений)	0.10	-
85	502016.51	2210020.40	Метод спутниковых геодезических измерений (определений)	0.10	-
86	502015.48	2210022.92	Метод спутниковых геодезических измерений (определений)	0.10	-
87	502015.80	2210022.80	Метод спутниковых геодезических измерений (определений)	0.10	-
88	502065.27	2209990.19	Метод спутниковых геодезических измерений (определений)	0.10	-
89	502079.92	2210027.13	Метод спутниковых геодезических измерений (определений)	0.10	-
90	502093.82	2210062.17	Метод спутниковых геодезических измерений (определений)	0.10	-
91	502106.97	2210095.32	Метод спутниковых геодезических измерений (определений)	0.10	-
92	502120.73	2210130.02	Метод спутниковых геодезических измерений (определений)	0.10	-
93	502134.33	2210164.32	Метод спутниковых геодезических измерений (определений)	0.10	-

Приложение № 8
к распоряжению
комитета имущественных
отношений администрации
Пермского муниципального района
от 03.10.2022 № 4186

94	502146.39	2210194.72	Метод спутниковых геодезических измерений (определений)	0.10	-
95	502158.63	2210225.58	Метод спутниковых геодезических измерений (определений)	0.10	-
96	502172.03	2210259.39	Метод спутниковых геодезических измерений (определений)	0.10	-
97	502167.38	2210261.23	Метод спутниковых геодезических измерений (определений)	0.10	-
98	502153.97	2210227.42	Метод спутниковых геодезических измерений (определений)	0.10	-
99	502141.73	2210196.56	Метод спутниковых геодезических измерений (определений)	0.10	-
100	502129.68	2210166.16	Метод спутниковых геодезических измерений (определений)	0.10	-
101	502116.08	2210131.87	Метод спутниковых геодезических измерений (определений)	0.10	-
102	502102.32	2210097.16	Метод спутниковых геодезических измерений (определений)	0.10	-
103	502089.17	2210064.01	Метод спутниковых геодезических измерений (определений)	0.10	-
104	502075.27	2210028.97	Метод спутниковых геодезических измерений (определений)	0.10	-
105	502062.89	2209997.75	Метод спутниковых геодезических измерений (определений)	0.10	-
106	502018.11	2210027.27	Метод спутниковых геодезических измерений (определений)	0.10	-
107	502012.09	2210029.60	Метод спутниковых геодезических измерений (определений)	0.10	-
108	502007.73	2210032.23	Метод спутниковых геодезических измерений (определений)	0.10	-
109	501979.72	2210044.13	Метод спутниковых геодезических измерений (определений)	0.10	-
110	501945.88	2210058.51	Метод спутниковых геодезических измерений (определений)	0.10	-
111	501943.92	2210053.91	Метод спутниковых геодезических измерений (определений)	0.10	-
112	501977.77	2210039.53	Метод спутниковых геодезических измерений (определений)	0.10	-
113	502005.45	2210027.77	Метод спутниковых геодезических измерений (определений)	0.10	-
114	502008.97	2210025.65	Метод спутниковых геодезических измерений (определений)	0.10	-
115	502012.48	2210017.03	Метод спутниковых геодезических измерений (определений)	0.10	-
116	502099.88	2209961.85	Метод спутниковых геодезических измерений (определений)	0.10	-
117	502139.86	2209937.29	Метод спутниковых геодезических измерений (определений)	0.10	-
118	502169.45	2209926.61	Метод спутниковых геодезических измерений (определений)	0.10	-
119	502209.34	2209896.57	Метод спутниковых геодезических измерений (определений)	0.10	-
120	502242.34	2209876.58	Метод спутниковых геодезических измерений (определений)	0.10	-
121	502269.67	2209858.79	Метод спутниковых геодезических измерений (определений)	0.10	-
1	502300.72	2209838.58	Метод спутниковых геодезических измерений (определений)	0.10	-

Приложение № 9
к распоряжению
комитета имущественных
отношений администрации
Пермского муниципального района
от 03.10.2022 № 4186

3. Сведения о характерных точках части (частей) границы объекта					
Обозначение характерных точек части границы	Координаты, м		Метод определения координат характерной точки	Средняя квадратическая погрешность положения характерной точки (М), м	Описание обозначения точки на местности (при наличии)
	X	Y			
1	2	3	4	5	6
-	-	-	-	-	-